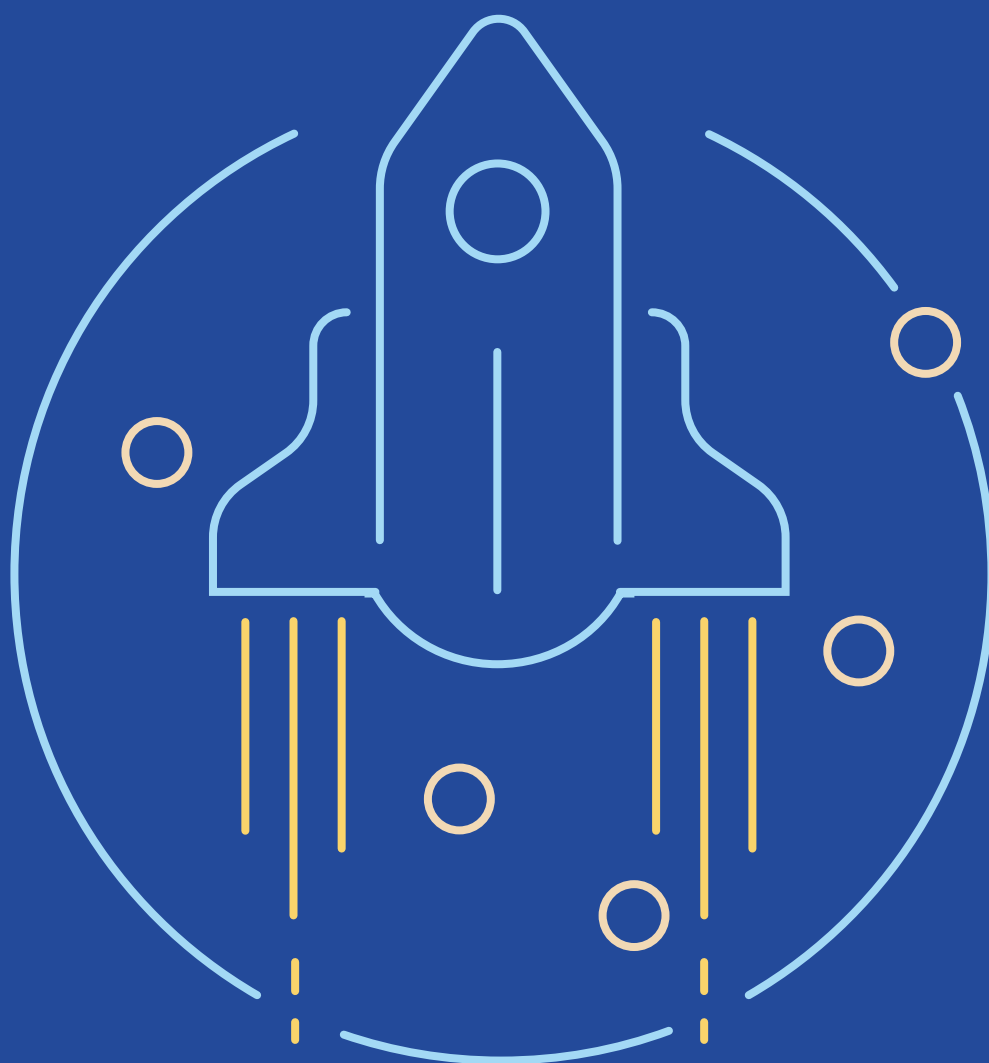


Prácticas Fáciles para Pequeñas Empresas

1

Manos a la obra

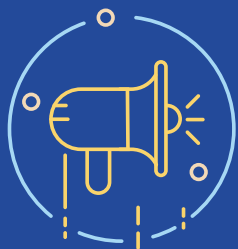
organización e implantación de un plan de aprendizaje



¿QUIERES LEER MÁS?
www.learntowork.eu

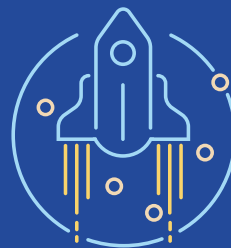
 learn to work

ÍNDICE



3

INTRODUCCIÓN



4

**¿CUÁLES SON LAS RAZONES POR LAS
QUE MI EMPRESA DEBERÍA ACOGERSE
A UN PLAN DE PRÁCTICAS?**



5

**RESOLUCIÓN DE PROBLEMAS
Y APRENSIONES**



6

**FORMA DE ESTABLECER
UN PLAN DE APRENDIZAJE**



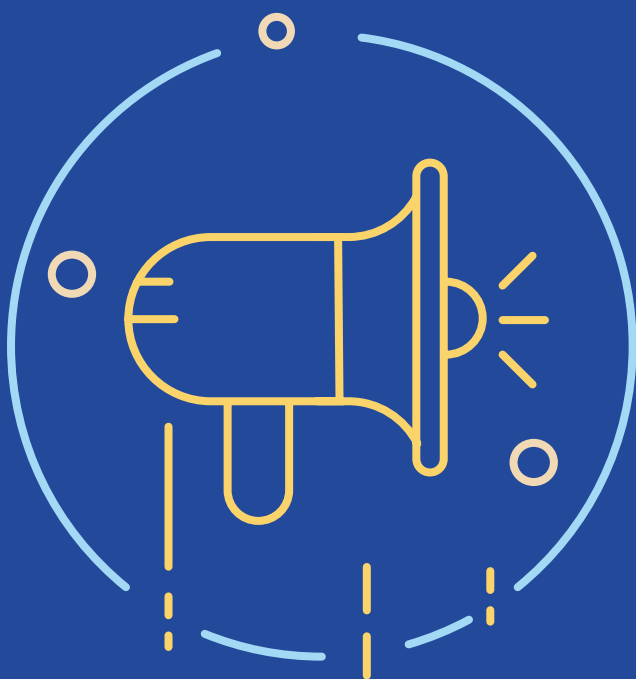
8

PRÁCTICAS EFECTIVAS



9

**CONSIDERACIÓN DE
NECESIDADES ESPECIALES**



Las prácticas son una forma especialmente efectiva de capacitación basada en el trabajo que facilita la transición de la educación y la formación al mundo laboral. Proporciona las habilidades que los empleadores necesitan, además de aumentar la competitividad y productividad de empresas y centros de trabajo.

Este cuaderno resume las oportunidades que se les abren a las empresas que se acojan a las prácticas, aborda algunas de las aprensiones que las PYMEs tienen en torno a este tipo de formación, ofreciendo una visión global relativa a las diferentes maneras de cooperar con los centros educativos para la introducción de un plan de aprendizaje.



¿CUÁLES SON LAS RAZONES POR LAS QUE MI EMPRESA DEBERÍA ACOGERSE A UN PLAN DE PRÁCTICAS?



El aprendizaje ofrece a la empresa la oportunidad de promocionar cara al público sus productos, su mercado y una propuesta de valor, al menos en el centro educativo o científico, mediante el boca a boca.

El aprendizaje permite a las empresas aumentar su base de capacitación, que redundará en mejores productos, precios más bajos y mayores beneficios.

Un alumno en prácticas aporta a la empresa el conocimiento académico más reciente, así como una nueva perspectiva en la búsqueda de soluciones a retos existentes y problemas sin resolver.

El aprendizaje ofrece a las PYMEs la oportunidad de contribuir a la creación de un fondo de futuros empleados de alta calidad para su sector.

El aprendizaje es un tipo de capacitación rentable, porque los alumnos en prácticas realizan una contribución al lugar de trabajo durante su aprendizaje.

Las empresas que ofrecen prácticas gozan de una mejor imagen entre el público general, lo que repercutirá en mayores oportunidades de marketing y un valor añadido de la marca de la empresa.

Las empresas que ofrecen prácticas contribuyen al bienestar social proporcionando a los alumnos en prácticas importantes habilidades para la vida, puesto que esta formación fortalece tu sostenibilidad.

El aprendizaje comporta “otros beneficios”, tales como mayores niveles de retención por parte del personal y mejora de la confianza del personal.



“El aprendizaje es demasiado exigente”

Existe una idea equivocada de que el aprendizaje es demasiado exigente, dado que requiere una gran inversión de tiempo inicial, no permaneciendo los alumnos en prácticas el tiempo suficiente para rentabilizar la inversión en trabajo y transferencia de conocimiento.

Sin embargo, un programa de prácticas y un plan de empresa bien concebido debería reportar beneficios para todas las partes implicadas. La creación de procedimientos y normas para la incorporación y desarrollo de personas en el futuro puede llevar un tiempo, pero la inversión en aprendizaje garantiza a las empresas un caudal de talento, establece una ventaja competitiva en capital humano a largo plazo, y estimula la motivación de sus propios empleados.

“Las PYMEs son demasiado pequeñas para ofrecer prácticas”

Los empresarios a menudo consideran que están demasiado especializados como para ofrecer un programa de aprendizaje completo. Sin embargo, los alumnos en prácticas solamente optarán por empresas de su propia especialidad, con el único requisito de dejarse acompañar por un tutor dispuesto a orientar el aprendizaje durante el día a día. De esta manera, incluso las empresas unipersonales están capacitadas para ofertar satisfactoriamente formación de este tipo.

“Carecemos de oficina donde formar a los alumnos en prácticas”

Muchas PYMEs trabajan desde casa o trabajan sobre el terreno. Toda formación satisfactoria implica práctica en el lugar real de trabajo, sea éste las instalaciones de los clientes, un vehículo o remotamente desde casa: siempre que los alumnos en prácticas trabajen en el mismo lugar/contexto que su mentor, las formaciones pueden llegar a buen puerto.

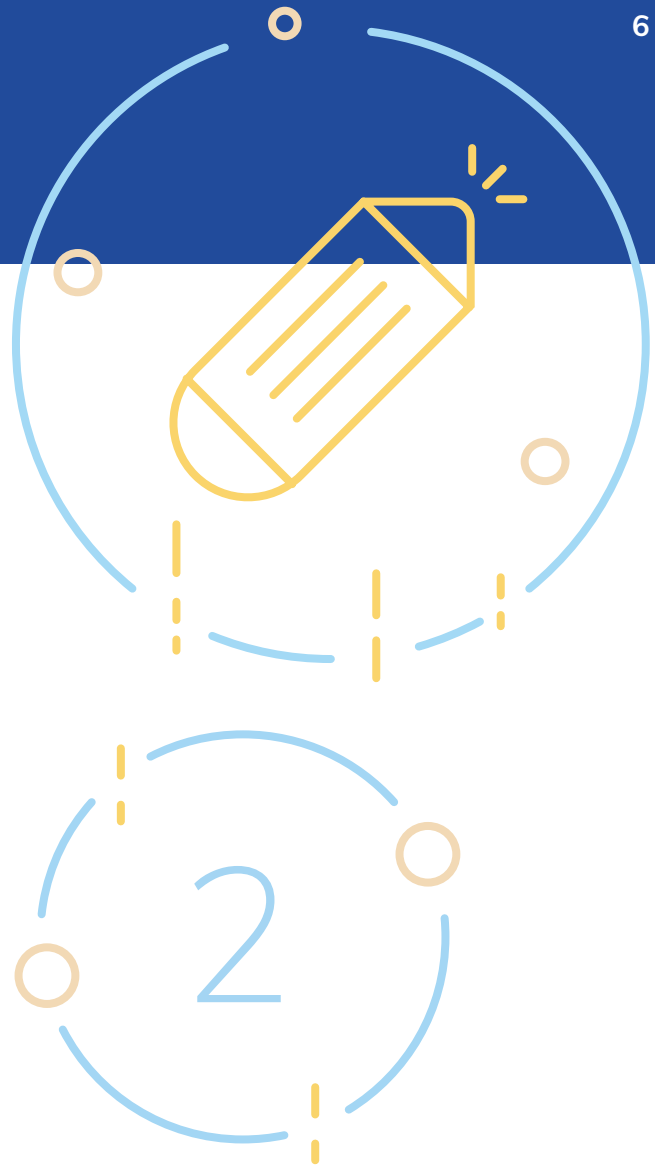


Identifica los retos de tu empresa y las futuras habilidades necesarias para la empresa.

Este tipo de formación consiste en la preparación y capacitación a futuro de tu mano de obra. Identifica las áreas de tu empresa que son susceptibles de un crecimiento más pronunciado en los próximos años, por ejemplo, nuevos mercados o tipos de producto, así como las habilidades precisas que se requerirán para cubrir esos puestos e integrarlos en tu plan de aprendizaje.



¡Contacta con el Centro
Formativo más próximo y
obtén más información!

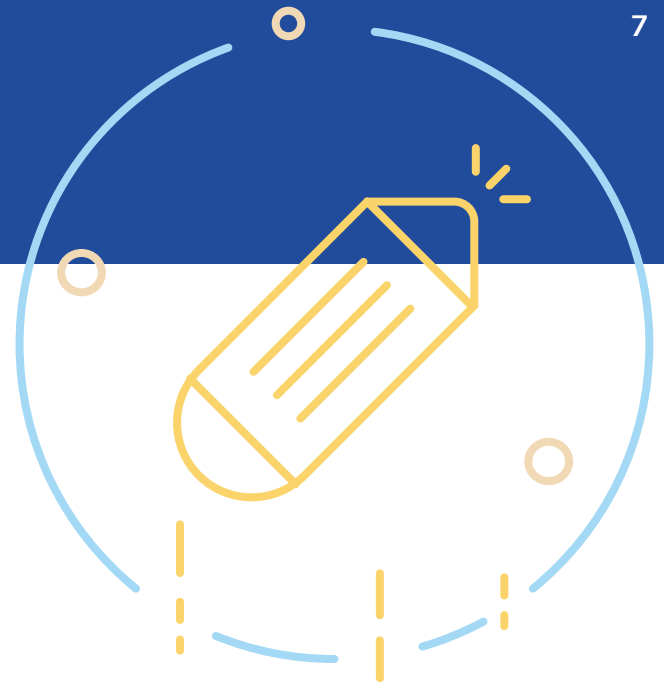


Contacta con el centro de FP/FPS, o una Institución Intermediaria para obtener ayuda.

Te ayudarán a entender el recurso y los compromisos temporales necesarios, así como la ayuda necesaria en el proceso de preparación de tu empresa para acoger a un alumno en prácticas. Te pueden ofertar también ayuda para lanzar tu propio plan de formación que armonice los intereses del estudiante y las necesidades de tu empresa, además de proporcionar asistencia en la gestión de trámites y preparativos de formación.

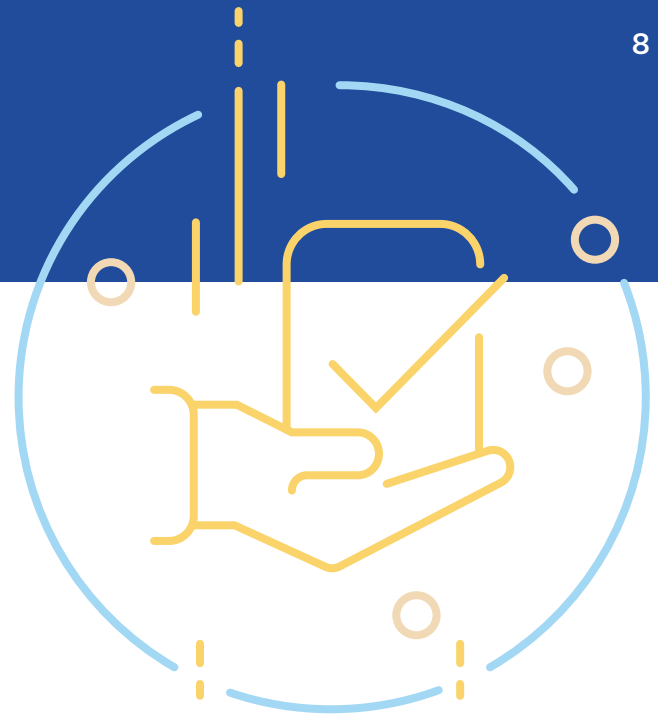


Identifica tu propia capacidad de integrar a un alumno en prácticas en el trabajo de tu empresa como participante activo. Asigna recursos para esta formación (financiero, tutelaje, espacio y equipamiento de trabajo, etc.), y desarrolla un plan de empresa que detalle cuál es la expectativa de tu empresa con respecto a la experiencia.



Identifica a un gestor en tu compañía que opere como responsable del plan de aprendizaje, que incluya un enlace con socios externos, así como con los alumnos en prácticas y tu personal, obteniendo una visión general de todo el plan de aprendizaje.





Explora tus oportunidades de cooperación

Participa en los días de empresa abiertos en tu centro de FP/FPGS local/regional o institución intermedia al objeto de explorar las oportunidades de cooperación, reúnete con las personas relevantes de contacto para intercambiar experiencias con otros empleadores que están pensando en implantar un aprendizaje y con aquellos más experimentados en la oferta de prácticas, conoce el grupo de potenciales alumnos en prácticas, y promociona tu empresa entre ellos, participando en cualquier evento local relativo al tema.

Obtén ayuda financiera para Las prácticas

Los costes relativos al pago o compensación de prácticas, los subsidios financieros o incentivos, así como la provisión de formadores y tutores, pueden repartirse entre diferentes presupuestos públicos (aportados a partir del presupuesto estatal o mediante tasas específicas, impuestos o aportaciones de naturaleza voluntaria) y la compañía proveedora del aprendizaje. Para saber más sobre el tema, por favor pregunta a la organización suministradora o a tu cámara de comercio local o representante, dado que puede haber importantes diferencias entre regiones, países y empresas.

Obtén ayuda de la parte de instituciones intermediarias, como cámaras de comercio/ artesanía, asociaciones sectoriales, oficinas de empleo, organizaciones/ asociaciones educativas, redes de emprendedores, etc. Muchos de estos ofertan planes de ayuda a los emprendedores durante el proceso de preparación y lanzamiento, materialización y validación del plan de aprendizaje.



Las discapacidades se dividen generalmente en los siguientes grupos:

- Discapacidades físicas: discapacidades motoras, enfermedades internas crónicas.
- Discapacidades sensoriales: ceguera o deficiencia visual, sordera o deficiencia auditiva.
- Discapacidades psicológicas: enfermedades psiquiátricas, discapacidades intelectuales o de aprendizaje.

La determinación de las necesidades especiales de un alumno en prácticas es crucial para:

- definir los obstáculos a la realización de la formación.
- decidir si tu PYME sería capaz de ofertar un puesto válido en las circunstancias que concurren, dependiendo de tu experiencia y conocimiento previos.

¡Pero no temas! Si un estudiante con necesidades individuales específicas solicita un aprendizaje, obtendrás la asistencia necesaria para cubrir sus necesidades en la tarea elegida.

Existen ciertas normas generales y sugerencias que cada emprendedor debería conocer cuando establece una relación laboral con personas que tienen necesidades especiales. Para empezar, la discapacidad no debería aceptarse como característica primaria. Más bien, debería considerarse y dirigirse al estudiante que tenga una discapacidad exactamente como al resto, con los mismos deberes y derechos.

Más detalles en <https://learntowork.eu/special-needs>.

La maximización del potencial de una persona requiere del conocimiento y comprensión de sus necesidades especiales individuales.



AUTORES

Alicia Miklavcic, Anthony Camilleri,
Dejan Blagojevic, Gilberto Santos,
Henrika Varniene, Janez Damjan,
Marko Grdosic, Martin Edmondson,
Michael Bobik, Romana Nováčková,
Sandra Feliciano

EDITORES

Sandra Feliciano, Sanja Brus

DISEÑO

Tara Drev

COPYRIGHT

(C) 2018, Saps

CONSORCIO SAPS

European Association of Institutions in Higher Education
Knowledge Innovation Centre
Association of Slovene Higher Vocational Colleges
Czech Association of Schools of Professional Higher Education
Association des Directeurs d'IUT
Portuguese Council of Polytechnics
West of Scotland Colleges' Partnership
Conference of Academies for Applied Studies
Rector's Conference of Lithuanian University Colleges
Association of Austrian Universities of Applied Sciences

EURASHE	BE
KIC	MT
SKUPNOST VSS	SI
CASPHE	CZ
ADIUT	FR
CCISP	PT
WoSCoP	UK
KASSS	RS
LKDK	LT
FHK	AS


OTROS CUADERNOS DE LA SERIE

- **Cuaderno Núm. 2:** Maximización de Motivos para la Participación de la Empresa: Diseño de Programas de Aprendizaje Rentables
- **Cuaderno Núm. 3:** Presentaciones Efectivas en Tu empresa: Incorporación de Alumnos en Prácticas
- **Cuaderno Núm. 4:** Asistencia a Alumnos en Prácticas para su Aprendizaje Laboral: Tutoría Efectiva



¿QUIERES LEER MÁS?
www.learntowork.eu

 learn to work



“Las prácticas brindan una oportunidad a las PYMEs para identificar y alistar a los mejores candidatos antes que las grandes compañías”.

El presente proyecto cuenta con el auspicio de la Comisión Europea. Esta publicación refleja únicamente la visión de sus autores, y la Comisión no puede ser tenida responsable de ningún uso que se realice de la información aquí contenida. Esta obra tiene licencia Creative Commons Atribución-CompartirIgual.



Co-funded by the
Erasmus+ Programme
of the European Union

