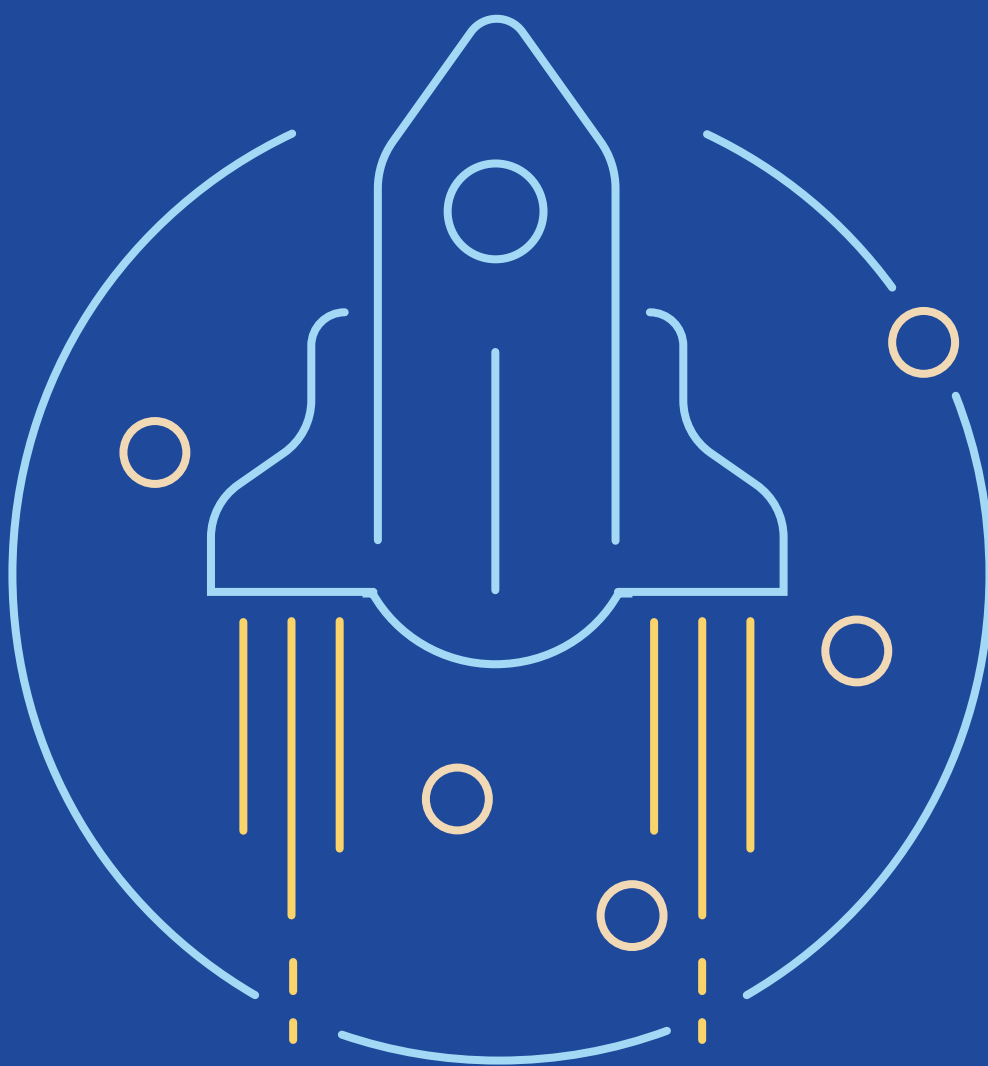


Enostavna praktična  
izobraževanja za majhna podjetja

1

## Kako začeti

# Vzpostavitev in zagon praktičnega izobraževanja



POTREBUJETE VEČ INFORMACIJ?  
[www.learntowork.eu](http://www.learntowork.eu)

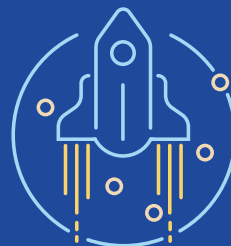
 learn to work

## KAZALO VSEBINE



**3**

**UVOD**



**4**

**ZAKAJ BI SE V NAŠEM PODJETJU  
ODLOČILI ZA PROGRAM PRAKTIČNEGA  
IZOBRAŽEVANJA?**



**5**

**ZMOTNA PREPRIČANJA  
O PRAKTIČNEM IZOBRAŽEVANJU**



**6**

**PRVI KORAKI ZA VZPOSTAVITEV SCHEME  
PRAKTIČNEGA IZOBRAŽEVANJA**



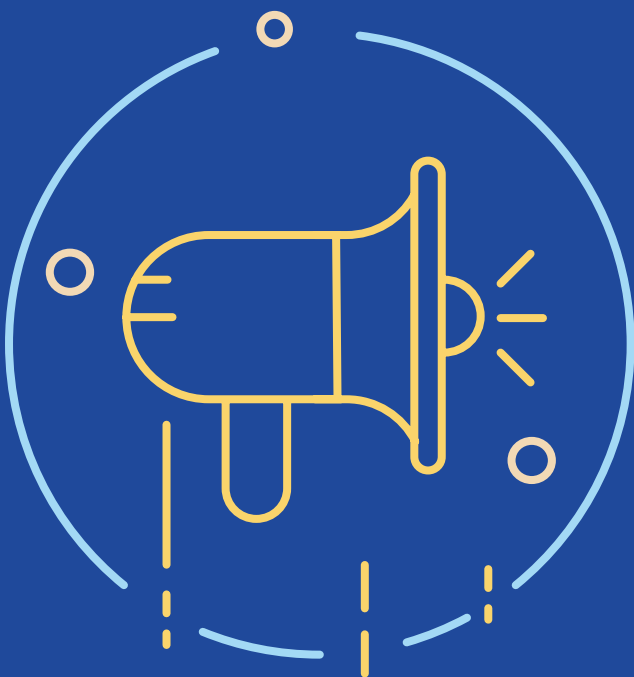
**8**

**UPORABNE PRAKSE**



**9**

**PRAKTIČNO IZOBRAŽEVANJE  
ŠTUDENTOV S POSEBNIMI POTREBAMI**



Praktično izobraževanje je zelo učinkovita oblika učenja skozi delovne izkušnje, ki olajša prehod od izobraževanja in usposabljanja v delo. S praktičnim izobraževanjem posamezniki dobijo tiste spretnosti, ki jih delodajalci potrebujejo, obenem pa povečajo konkurenčnost in produktivnost podjetij in delovnih mest.

Ta knjižica opisuje priložnosti za podjetja pri vključevanju praktičnega izobraževanja in kako se spopasti z nekaterimi pogostimi zmotnimi prepričanji, ki jih imajo majhna in srednje velika podjetja (MSP) o praktičnem izobraževanju. Prav tako poda celosten pregled načinov sodelovanja z izobraževalnimi ustanovami in načinov vpeljave programa praktičnega izobraževanja.

# ZAKAJ BI SE V NAŠEM PODJETJU ODLOČILI ZA PROGRAM PRAKTIČNEGA IZOBRAŽEVANJA?

4



S praktičnim izobraževanjem si lahko MSP-ji ustvarijo bazen visoko kakovostnih bodočih kadrov za svoje področje.

Praktično izobraževanje podjetjem omogoča, da povečajo temeljno znanje, s čimer izboljšajo izdelke, znižajo cene in povečajo dobiček.

Praktično izobraževanje v podjetje prinese najnovejše akademsko znanje in nov pogled na iskanje rešitev za obstoječe izzive in nerešene težave.

Praktično izobraževanje kot oblika izobraževanja je cenovno ugodno, saj študenti prispevajo v delovno okolje, medtem ko se učijo.

Praktično izobraževanje daje priložnost za promocijo izdelkov podjetja, trga in dodano vrednost v javnosti.

Podjetja z možnostjo praktičnega izobraževanja uživajo boljšo podobo v splošni javnosti, kar lahko vodi do tržnih priložnosti in povečanja vrednosti blagovne znamke podjetja.

Praktično izobraževanje prinaša »druge koristi«, ki dvigujejo moralo in pripomorejo k dolgoročnemu zadovoljstvu zaposlenih.

Podjetja, ki ponujajo praktično izobraževanje, prispevajo k skupnim družbenim koristim, saj dajo študentom pomembne življenjske spretnosti. Na ta način praktično izobraževanje prispeva k izboljšanju trajnostnega razvoja podjetja.



## “Praktično izobraževanje je preveč zahtevno”

Obstaja zmotno prepričanje, da je praktično izobraževanje preveč zahtevno, saj na začetku zahteva veliko vloženega časa, študenti pa običajno ne ostanejo dovolj dolgo, da bi povrnili naložbo v delo in prenos znanja.

Praktično izobraževanje je zahtevno le, če nimate dobro premišljen program in poslovni načrt. Seveda lahko traja nekoliko dlje časa, da ustvarite postopke in pravila za zaposlovanje in razvijanje ljudi v prihodnosti, toda z vlaganjem v študente podjetja zagotovijo pretok talentov, vzpostavijo dolgoročno konkurenčno prednost v človeškem kapitalu in spodbujajo motivacijo svojih zaposlenih.

## “MSP-ji so premajhni, da bi ponudili praktično izobraževanje”

Delodajalci pogosto napačno menijo, da so preveč specializirani za organiziranje celovitega programa praktičnega izobraževanja, kar ne drži. Študentje se namreč odločijo ravno za delo v podjetjih, ki izvajajo specializirana področja njihove stroke, njihova glavna zahteva je le mentor, ki bo pripravljen dnevno voditi študenta. Tako lahko celo podjetja z enim samim zaposlenim uspešno ponudijo praktično izobraževanje.

## “Nimamo pisarne za usposabljanje študentov”

Pisarna nikakor ni pogoj za usposabljanje študentov. Vsako praktično izobraževanje je uspešno, dokler študenti delajo na istem kraju oziroma v istih okoliščinah kot njihov mentor, torej tudi če kot podjetje delate od doma, na terenu, bodisi v prostorih strank, v vozilu ali na daljavo od doma.



### Opredelite izzive v svojem poslu in prihodnje potrebe podjetja po spretnostih.

Praktična izobraževanja so namenjena pripravi in usposabljanju vaše bodoče delovne sile. Opredelite tista področja svojega delovanja, za katera je najbolj verjetno, da bodo v prihodnjih letih najbolj zrasla, kot na primer novi trgi ali proizvodna področja, in specifične spretnosti, ki bodo potrebne za zapolnjevanje teh delovnih mest in jih vključite v svojo shemo praktičnega izobraževanja.



Obrnite se na enotno  
vstopno točko in  
pridobite več informacij!

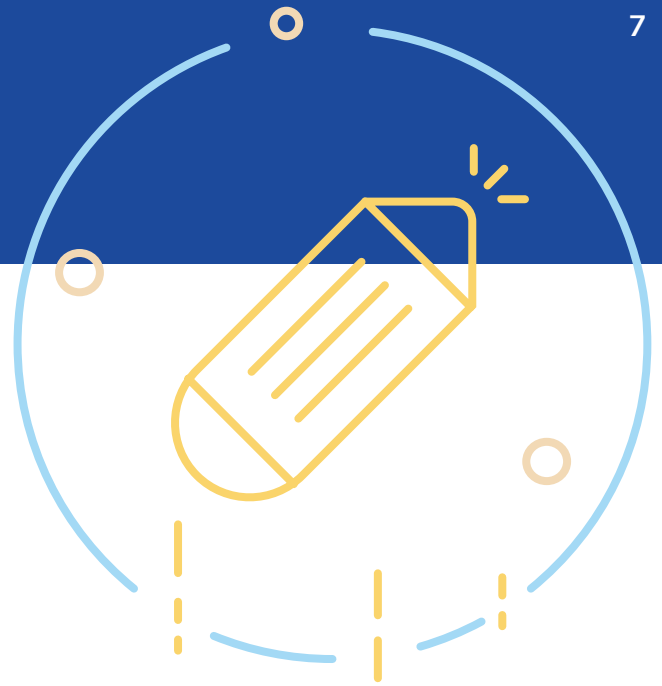


### Za podporo pokličite lokalnega ali regionalnega ponudnika višjega ali visokega strokovnega izobraževanja in usposabljanja ali posrednika.

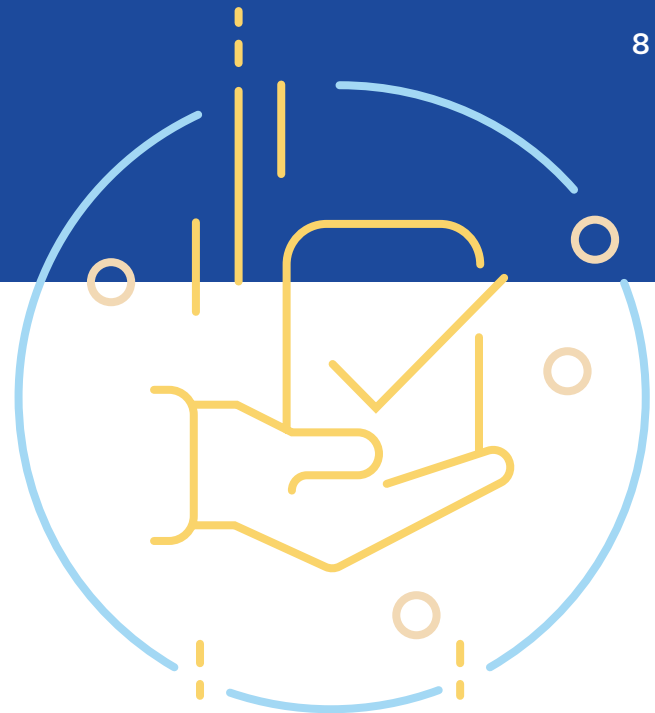
Pomagali vam bodo razumeti, kakšne so zahteve po virih in vložnem času ter vam nudili podporo v procesu priprave vašega podjetja za uvedbo praktičnega izobraževanja. Prav tako vam lahko nudijo podporo pri zagonu lastne sheme praktičnega izobraževanja, ki bo povezala interese študenta s potrebami vašega podjetja, kakor tudi pri obdelavi dokumentacije in dogovorov o usposabljanju.



**Identificirajte svoje zmožnosti za vključitev študenta** v delo vašega podjetja kot aktivnega udeleženca. Dodelite sredstva za praktično izobraževanje (finančna, mentorstvo, delovni prostor in oprema ...) in razvijte poslovni načrt, ki bo opisal, kaj nameravate iz izkušenj pridobiti kot podjetje.



**Določite vodjo** v vašem podjetju, ki bo v celoti odgovoren za shemo praktičnega izobraževanja – vključno s povezovanjem z zunanjimi partnerji pa tudi s študenti in osebjem – in bo imel pregled nad celotno shemo praktičnega izobraževanja.



## Raziščite svoje možnosti za sodelovanje

Udeležite se »dnevov odprtih vrat« pri vašem lokalnem ali regionalnem ponudniku višjega ali visokega strokovnega izobraževanja ali posredniku in na ta način raziščete možnosti sodelovanja; srečajte se s pomembnimi kontaktnimi osebami iz enotne vstopne točke, ki vam bodo pomagale pri izmenjavi izkušnje z delodajalci, ki razmišljajo o vpeljavi praktičnega izobraževanja oziroma že imajo izkušnje s praktičnim izobraževanjem; spoznate svoj bazen potencialnih študentov; svoje podjetje predstavite potencialnim študentom; sodelujete v vsakem lokalnem dogodku, ki ponuja možnost izmenjave izkušenj s področja praktičnega izobraževanja.

## Zagotovite si finančno podporo za praktično izobraževanje

V Sloveniji obstaja možnost delitve stroškov med javnim proračun (zagotovljen v okviru državnega proračuna ali s posebnimi olajšavami pri dajatvah, davkih ali prostovoljnimi prispevki) in podjetjem, ki izvaja praktično izobraževanje, in sicer za plačevanje praktičnega izobraževanja, finančnih nadomestil, spodbud oziroma za plačilo mentorjev in trenerjev. Če želite izvedeti več o tem, se obrnite na organizacijo, ki je študenta napotila na praktično izobraževanje oziroma na enotno vstopno točko.

## Podpora

Prejmete jo s strani posrednikov enotne vstopne točke, kot so gospodarske ali obrtne zbornice, sektorska združenja, zavodi za zaposlovanje, izobraževalne organizacije ali združenja, mreže delodajalcev itd. Mnogi od naštetih nudijo sheme za podporo delodajalcem, ki vključujejo postopke priprave in vpeljave sheme, izvajanje in potrjevanje praktičnega izobraževanja.





### **Posebne potrebe je na splošno mogoče razdeliti na naslednje skupine:**

- Telesne motnje: gibalne motnje, kronične notranje bolezni,
- Senzorične motnje: slepota in motnje vida, gluhost in motnje sluha,
- Psihološke motnje: psihiatrične bolezni, intelektualne ali učne težave.

### **Ugotavljanje posebnih potreb študenta je ključnega pomena za:**

- Opredelitev zmožnosti za izpolnjevanje praktičnega izobraževanja,
- Odločitev, ali bo vaše podjetje v danih okoliščinah lahko omogočilo ustrezno okolje, glede na okoliščine, kar je odvisno od vaših predhodnih izkušenj in znanja.

Ni ovir! V primeru, da se za praktično izobraževanje prijavi študent s posebnimi potrebami, vam bo enotna vstopna točka pomagala poiskati najboljši način za izpolnjevanje njegovih potreb na izbranem delovnem mestu.

Obstajajo nekatera splošna pravila in predlogi, ki bi jih vsak delodajalec moral poznati ob sklenitvi delovnega razmerja z osebami s posebnimi potrebami, predvsem pa to, da je potrebno študenta s posebnimi potrebami obravnavati in z njim vzpostaviti stik kot z vsemi drugimi, ki imajo iste naloge in pravice.

Dodatne informacije so na voljo na <https://learntowork.eu/special-needs>.

**“Da bi čim bolje izkoristili potencial posameznika, je pomembno imeti znanje in razumevanje o njihovih posebnih potrebah.”**



## **AVTORJI**

Alicia Miklavcic, Anthony Camilleri,  
Dejan Blagojevic, Gilberto Santos,  
Henrika Varniene, Janez Damjan,  
Marko Grdosic, Martin Edmondson,  
Michael Bobik, Romana Nováčková,  
Sandra Feliciano

## **UREDNIKI**

Sandra Feliciano, Sanja Brus

## **PREVOD**

Vesna Alaber, Alicia Leonor Sauli Miklavčič

## **OBLIKOVANJE**

Tara Drev

## **AVTORSKE PRAVICE**

(C) 2018, Saps

## KONZORCIJ PROJEKTA SAPS

European Association of Institutions in Higher Education  
Knowledge Innovation Centre  
Association of Slovene Higher Vocational Colleges  
Czech Association of Schools of Professional Higher Education  
Association des Directeurs d'IUT  
Portuguese Council of Polytechnics  
West of Scotland Colleges' Partnership  
Conference of Academies for Applied Studies  
Rector's Conference of Lithuanian University Colleges  
Association of Austrian Universities of Applied Sciences

EURASHE	BE
KIC	MT
SKUPNOST VSS	SI
CASPHE	CZ
ADIUT	FR
CCISP	PT
WoSCoP	UK
KASSS	RS
LKDK	LT
FHK	AS

## DRUGE KNJIŽICE V TEJ ZBIRKI

- **Knjižica 2:** Povečanje poslovnega uspeha: Oblikovanje donosnih programov praktičnega izobraževanja
- **Knjižica 3:** Učinkovita predstavitev vašega podjetja: Uvajanje študentov
- **Knjižica 4:** Pomoč študentom pri učenju za delo: Učinkovito mentorstvo



POTREBUJETE VEČ INFORMACIJ?  
[www.learntowork.eu](http://www.learntowork.eu)

 learn to work

**“Praktična izobraževanja dajejo  
MSP-jem priložnost, da najdejo  
in vežejo dober kader nase,  
preden večja podjetja pograbijo  
najboljše kadre.”**

Publikacija je nastala v sklopu projekta: Supporting Apprenticeships between Professional Higher Education and Small and Medium Enterprises. Izvedba projekta je financirana s strani Evropske komisije. Vsebina publikacije je izključno odgovornost avtorjev in v nobenem primeru ne predstavlja stališč Evropske komisije. To delo je zaščiteno z mednarodno licenco Creative Commons Attribution-ShareAlike.



Co-funded by the  
Erasmus+ Programme  
of the European Union

