

# Prácticas Fáciles para Pequeñas Empresas

2

## Maximización de Motivos para la Participación de la Empresa

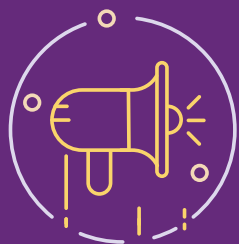
Diseño de Programas de Prácticas Rentables



¿QUIERES LEER MÁS?  
[www.learntowork.eu](http://www.learntowork.eu)

 learn to work

# ÍNDICE



**3**

**INTRODUCCIÓN**



**4**

**¿CÓMO PUEDEN CONTRIBUIR LAS FORMACIONES A MI RENTABILIDAD?**



**5**

**SUPERANDO PROBLEMAS  
& APRENSIONES**



**6**

**FORMAS DE ASEGURAR QUE EL PLAN  
DE PRÁCTICAS SALGA RENTABLE**



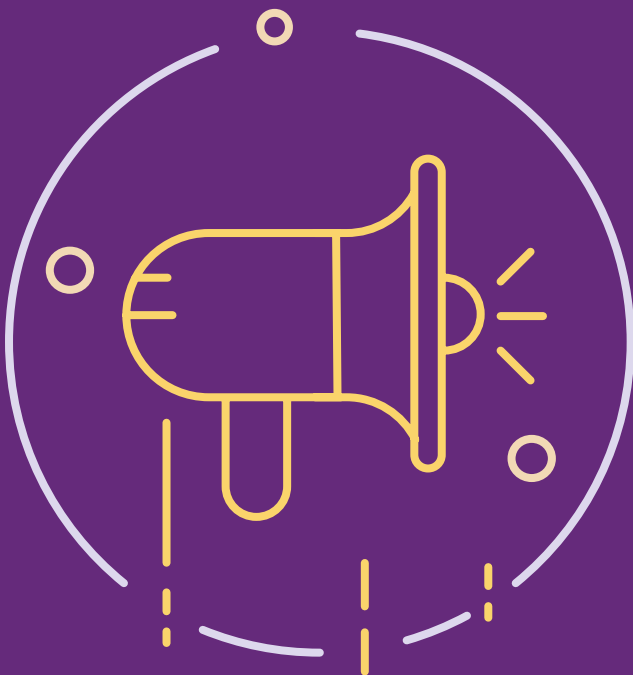
**8**

**PRÁCTICAS EFECTIVAS**



**9**

**ATENCIÓN A LAS  
NECESIDADES ESPECIALES**



La propuesta de valor para unas prácticas es simple: a cambio de proporcionar a los estudiantes la experiencia que precisan para el mundo laboral, las empresas reciben de manera incentivada la fuerza de trabajo de estos mismos estudiantes. De esta manera, un programa de prácticas redunda directamente en la rentabilidad del trabajo producido por los propios alumnos en prácticas.

Además, las prácticas generan beneficios añadidos para las PYMEs, por ejemplo, un aumento de los niveles de retención del personal, una mejor imagen en el sector y, en última instancia, beneficios para los accionistas de la empresa.

Este cuaderno te ofrece una introducción sobre los procedimientos a seguir para garantizar que tu empresa obtiene máximo retorno por tu inversión en el, asegurando al mismo tiempo que cada estudiante adquiere de esta práctica la experiencia que requiere.



# ¿CÓMO PUEDEN CONTRIBUIR LAS FORMACIONES A MI RENTABILIDAD?



Las prácticas aportan conocimiento tecnológico y científico de última generación que los alumnos en prácticas han adquirido durante su educación.

Los estudiantes nuevos en el entorno laboral introducen una forma de pensar original, así como nuevas perspectivas para la solución de los retos y problemas que concurren.

Las prácticas pueden llenar lagunas en tu organización y repercutir en una mayor productividad y competitividad.

La incorporación de un alumno en prácticas se revela como una oportunidad ideal que proporcione apoyo a tu expansión hacia nuevos mercados o desarrollo de nuevos productos.

Los costes laborales de los alumnos en prácticas cuentan con un fuerte apoyo financiero que redunda en una mayor eficiencia global para los emprendedores.



---

## “Las prácticas solamente contribuyen a formar trabajadores para mi competencia”

Muchas PYMEs sostienen que su inversión en formación de alumnos en prácticas únicamente contribuye a formar empleados que son absorbidos por las grandes compañías o por sus competidores directos.

Una manera diferente de plantearse las prácticas consiste en cribar, formar y seleccionar tu futura fuerza de trabajo. Así, el programa RISE Sheffield City Region del Reino Unido ha estado en funcionamiento durante 5 años, reteniendo a un 78% de los estudiantes en la empresa tras su período de prácticas inicial, demostrando que las PYMEs son capaces de retener talento a largo plazo.

Los emprendedores que se oponen a la formación de alumnos en prácticas debido a sus objeciones acerca de la competencia, ignoran los beneficios que reporta la creación de un ecosistema de empleados altamente capacitados con gran potencial formados conjuntamente y disponibles para todos los empresarios.

Además, instrumentos simples tales como los acuerdos inhibitorios de la competencia y sobre la confidencialidad garantizan que la información confidencial no sea compartida al término de las prácticas.

---

## “Los alumnos en prácticas constituyen perfectos trabajadores temporales de baja cualificación”

Muy a menudo, las compañías incorporan a alumnos en prácticas para su empleo en tareas temporales de baja cualificación que su personal a tiempo completo preferiría evitar. Aunque este enfoque podría reducir el esfuerzo requerido para formar a un alumno en prácticas, desaprovecha muchos otros beneficios de las prácticas, especialmente una mejora de la contratación, la transferencia de conocimiento y valor potencial generado por los alumnos en prácticas para la empresa.

# FORMAS DE ASEGURAR QUE EL PLAN DE PRÁCTICAS SALGA RENTABLE

6



## Diseña un programa de prácticas que aborde específicamente las necesidades futuras de capacidades en tu empresa.

Identifica las áreas de tu compañía con más probabilidades de sufrir escasez de capacidades debido al crecimiento o incursión en nuevas áreas; implica específicamente a los alumnos en prácticas es aquí para maximizar las oportunidades de que se adhieran a tu empresa una vez graduados.



## Investiga lo que el estudiante ha aprendido recientemente en el aula para conocer cómo podría redundar en favor de tu compañía.

Las prácticas de alta calidad se alinean con el contenido de los temas impartidos en los centros educativos, por lo que las tareas asignadas durante las prácticas deberían construirse sobre estos. Tu institución educativa asociada estará más que complacida de entregarte su currículum y contenido, sugiriendo también maneras de incorporarlo a tu programa de prácticas.



[www.learntowork.eu](http://www.learntowork.eu)

## FORMAS DE ASEGURAR QUE EL PLAN DE PRÁCTICAS SALGA RENTABLE



### Desarrolla un plan de empresa para prácticas.

Las prácticas deberían ser rentables para todas las partes implicadas. Para ello, es de gran ayuda el desarrollo de un plan financiero general para cada periodo de prácticas y para el plan de prácticas en su totalidad. Toma en consideración el tiempo asignado a los mentores, los sueldos, seguros u otras compensaciones remuneradas al alumno en prácticas, costes de trabajo y recursos, así como otros costes que puedan derivarse. Con sueldo, calcula el valor estimado tanto presente como futuro que los servicios o productos ejecutados por los alumnos en prácticas deberían producir durante su contratación. Además, toma en consideración los beneficios indirectos adicionales, tales como los costes ahorrados en contratación, y los beneficios para tu marca y reputación.



### Diseña un sistema de evaluación que tenga en consideración el resultado económico del ejercicio de estas capacidades.

Un sistema efectivo de evaluación no asume que la mera asistencia a las prácticas revierte automáticamente en capacidades. Más bien, una evaluación efectiva controlaría la calidad de los servicios y productos ejecutados por el alumno en prácticas, así como los recursos (especialmente tiempo) utilizados para su producción, de forma que la empresa pueda valorar si el alumno en prácticas ha aprendido la manera de ser un empleado rentable.

## Utiliza alumnos en prácticas para permitirte adaptarte a los cambios perturbadores del mercado.

Por ejemplo, en la industria de suministros de piezas de vehículo, muchos fabricantes dependen fuertemente de técnicos de ingeniería mecánica. Si se considera que hoy en día el 30% de la fabricación de automóviles implica ingeniería eléctrica y que esta proporción aumenta rápidamente, la incorporación de estudiantes de ingeniería eléctrica y de software puede aportar nuevo conocimiento ausente en la fuerza de trabajo, e incluso puede contribuir a afianzar el futuro de la PYME mediante la apertura de horizontes a aspectos ocultos.



## Implica y confía en tu alumno en prácticas con un problema presente pendiente de solucionar.

Implicando y confiando en los alumnos en prácticas mediante la asignación de problemas pendientes de resolución a los que se enfrenta tu empresa, activas en el alumno en prácticas un sentido de la curiosidad, competitividad e innovación, al mismo tiempo que le infundes un sentimiento de integración en el grupo. De esta manera, pueden aportar una mirada fresca y carente de prejuicios sobre problemas existentes, al tiempo que transfieren su conocimiento académico relativo a metodologías y capacidades técnicas de última generación que están deseosos de aplicar.





Al considerar las necesidades especiales que has decidido que tu empresa puede abordar (ver capítulo anterior), deberías decidir también la manera de aplicar las medidas requeridas para encararlas. Estas medidas incluyen la preparación de:

## Tus instalaciones

Adaptación o provisión de ciertas instalaciones, mobiliario o equipamiento para garantizar el acceso y movilidad, un entorno laboral propicio y una comunicación eficiente.

## Tu personal

Gneración de concienciación en el personal respecto a estas necesidades especiales y discapacidades, así como su manera de lidiar con ellas, incluyendo la adecuada atribución de responsabilidades y autoridades.

Más detalles en  
<https://learntowork.eu/special-needs>.





## **AUTORES**

Alicia Miklavcic, Anthony Camilleri,  
Dejan Blagojevic, Gilberto Santos,  
Henrika Varniene, Janez Damjan,  
Marko Grdosic, Martin Edmondson,  
Michael Bobik, Romana Nováčková,  
Sandra Feliciano

## **EDITORES**

Sandra Feliciano, Sanja Brus

## **DISEÑO**

Tara Drev

## **COPYRIGHT**

(C) 2018, Saps

## CONSORCIO SAPS

European Association of Institutions in Higher Education  
Knowledge Innovation Centre  
Association of Slovene Higher Vocational Colleges  
Czech Association of Schools of Professional Higher Education  
Association des Directeurs d'IUT  
Portuguese Council of Polytechnics  
West of Scotland Colleges' Partnership  
Conference of Academies for Applied Studies  
Rector's Conference of Lithuanian University Colleges  
Association of Austrian Universities of Applied Sciences

|              |    |
|--------------|----|
| EURASHE      | BE |
| KIC          | MT |
| SKUPNOST VSS | SI |
| CASPHE       | CZ |
| ADIUT        | FR |
| CCISP        | PT |
| WoSCoP       | UK |
| KASSS        | RS |
| LKDK         | LT |
| FHK          | AS |


## OTROS CUADERNOS DE LA SERIE

- **Cuaderno Núm. 1:** Manos a la Obra: Organización e Implantación de un Plan de Prácticas
- **Cuaderno Núm. 3:** Presentaciones Efectivas en tu Empresa: Incorporación de Alumnos en Prácticas
- **Cuaderno Núm. 4:** Asistencia a Alumnos en Prácticas para su Prácticas Laboral: Tutoría Efectiva



¿QUIERES LEER MÁS?  
[www.learntowork.eu](http://www.learntowork.eu)

 learn to work



---

**“Una vez el alumno en prácticas ha completado la formación, sus beneficios son de larga duración, tanto para el alumno como para la empresa.”**

El presente proyecto cuenta con el auspicio de la Comisión Europea. Esta publicación refleja únicamente la visión de sus autores, y la Comisión no puede ser tenida responsable de ningún uso que se realice de la información aquí contenida. Esta obra tiene licencia Creative Commons Atribución-CompartirIgual.



Co-funded by the  
Erasmus+ Programme  
of the European Union

