

Prácticas Fáciles para  
Pequeñas Empresas

3

# Presentaciones Efectivas en tu Empresa

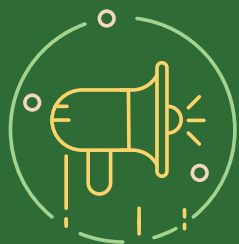
## Incorporación de Alumnos en Prácticas



¿QUIERES LEER MÁS?  
[www.learntowork.eu](http://www.learntowork.eu)

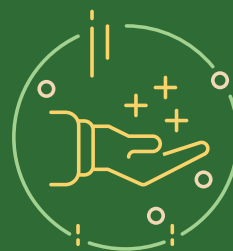
 learn to work

# ÍNDICE



**3**

**INTRODUCCIÓN**



**4**

**¿CÓMO PUEDE AÑADIR VALOR UNA  
PRESENTACIÓN EFECTIVA?**



**5**

**SUPERANDO PROBLEMAS  
& APRENSIONES**



**6**

**CÓMO INCORPORAR ALUMNOS EN  
PRÁCTICAS DE FORMA EFECTIVA**



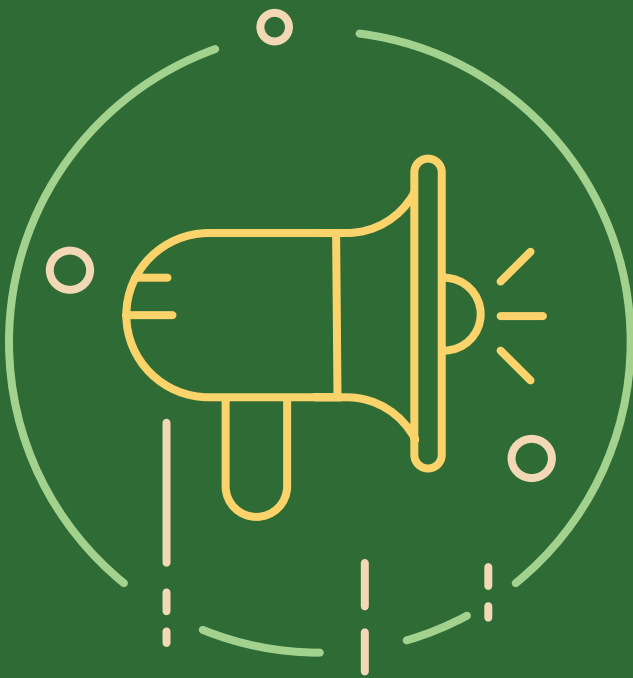
**8**

**PRÁCTICAS EFECTIVAS**



**9**

**CONSIDERACIÓN DE  
NECESIDADES ESPECIALES**

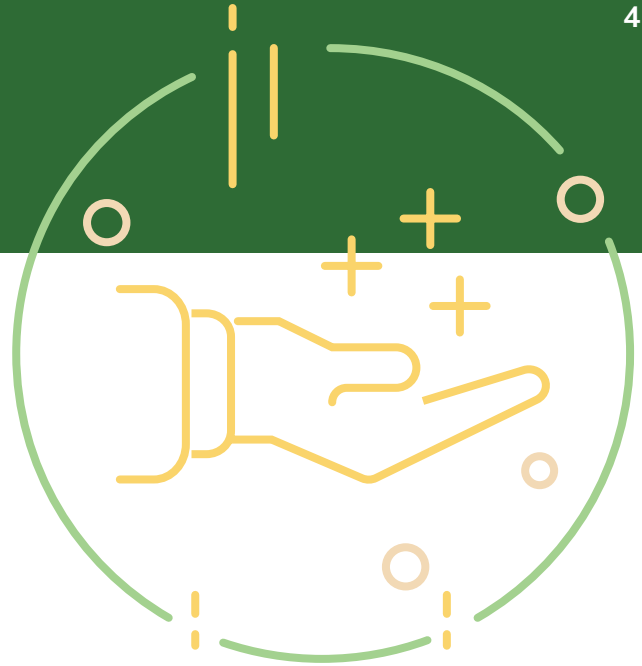


El valor añadido de una buena fase de incorporación es que todas las personas se sientan cómodas entre sí para comenzar a trabajar y producir desde el primer momento.

Es importante que la empresa establezca relaciones informadas y de confianza con los alumnos en prácticas desde el primer día, al objeto de garantizar que toda persona sea consciente de cómo actuar y qué esperar del resto. Igualmente, de esta manera se garantizará que las expectativas suscitadas puedan cumplirse eficientemente durante el marco temporal de las prácticas.

El modo en que se realiza la presentación varía de empresa a empresa de conformidad con su cultura e industria, así como la naturaleza misma de las prácticas. Este cuaderno explica la forma de diseñar una incorporación efectiva.

# ¿CÓMO PUEDE AÑADIR VALOR UNA PRESENTACIÓN EFECTIVA?



**Las primeras impresiones importan.** Los alumnos en prácticas que son presentados debidamente en una empresa tienden a asumir con entusiasmo la misión, visión y valores de la empresa, lo cual reporta beneficios añadidos, entre los que se cuentan que:

La mayoría de alumnos en prácticas permanecen en el empleo con el mismo empleador tras la finalización del prácticas, siendo ascendidos muchos de ellos en los 12 meses siguientes a la finalización.

Los alumnos en prácticas entusiastas realzan la imagen de la empresa entre sus iguales y los clientes de la propia empresa.

Los alumnos en prácticas motivados incrementan los niveles de retención de personal, mejorando la confianza del personal.



---

**“Los alumnos en prácticas necesitan prácticas solamente con finalidades formales, y no debería asignárseles tareas propiamente dichas”**

El tema de las prácticas ‘irrelevantes’, donde se asigna a los estudiantes tareas como la ‘copia y escaneo de documentos’ es exactamente los que debería evitarse. Estos desaprovechan beneficios clave de las prácticas, especialmente la transferencia de conocimiento y el valor potencial generado por los alumnos en prácticas para la empresa, así como una mejor contratación, entre otros.

---

**“Los alumnos en prácticas carecen de experiencia para realizar tareas de peso”**

Los estudiantes no deberían considerarse jóvenes e inexpertos. Por el contrario, están dotados de motivación y deseos de aprender que los induce a las prácticas y a un desempeño satisfactorio. A pesar de que parezca obvio, a menudo se ignora el hecho de que cuanto mejor preparemos y formemos al alumno en prácticas mejor desempeño tendrá en sus tareas, las cuales constituyen por supuesto parte del funcionamiento diario de la empresa.



# CÓMO INCORPORAR ALUMNOS EN PRÁCTICAS DE FORMA EFECTIVA



En el diseño de procedimientos de incorporación de alumnos en prácticas, las PYMEs deberían acogerse al siguiente itinerario:



## Presenta tu empresa al alumno en prácticas.

Asigna un tiempo suficiente para dar una bienvenida al alumno en prácticas durante su primer día. Suministra los materiales necesarios al alumno en prácticas con información y documentación referente a tu empresa, su pasada, presente y futura cartera de productos y/o servicios, así como la estrategia de tu empresa.



## Suministra al alumno en prácticas los datos prácticos necesarios.

Estos pueden incluir una visión general y visita guiada por la infraestructura, horarios de empresa y normas de la casa, cualquier instrucción de seguridad relevante y equipamiento de protección necesario, una dirección email personalizada, así como los códigos de acceso necesarios para iniciar el trabajo, etc.



## CÓMO INCORPORAR ALUMNOS EN PRÁCTICAS DE FORMA EFECTIVA



### Presenta al alumno en prácticas y su periodo de prácticas a tu personal y viceversa.

Cuando acompañes al alumno en prácticas en la visita guiada por las instalaciones de la empresa, aprovecha la oportunidad para presentarlo/la, al igual que el periodo de prácticas, a todo tu personal. De esta manera, se les brinda la oportunidad de conocerse mutuamente desde un primer momento, abriendo puertas para un futuro de colaboración entre ellos.

El alumno en prácticas necesita conocer a todo el personal clave de la empresa y sus funciones, de forma que pueda saber desenvolverse en el entorno y a quién dirigirse para abordar diferentes temas. Por otra parte, el personal debería tener una idea nítida del periodo de prácticas, conociendo así a qué resultados del alumno en prácticas atenerse y determinar el tipo de colaboración y tutoría a ejercer con él/ella. Esto evitará retrasos innecesarios en la comunicación y desempeño de tareas que puedan comprometer los resultados del periodo de prácticas en ambas partes.



### Organiza un plan de incorporación que garantice una experiencia integral.

Concibe un plan formal que cubra todo aquello que el alumno en prácticas deba saber, con quién deberían tratar, así como las secciones de la empresa que deberían visitar para entender tu empresa. Diseña un cronograma para estas actividades y comparte esta información con el personal que trate con el alumno en prácticas.

## Permite al alumno en prácticas familiarizarse con e integrarse en la cultura interna de la empresa.

El alumno probablemente llegará con una notable formación académica, pero no está de más recordar que quizá carezca de experiencia laboral previa, y que el mundo laboral será en ese caso completamente nuevo para él/ella, precisando de un tiempo de aclimatación al entorno de trabajo y vuestra cultura interna. Cada organización tiene su propia cultura interna, por lo que es muy importante que ésta se transmita al alumno en prácticas. Cuanto antes entiendan vuestro contexto cultural, más fluida será su integración.

## Integra al alumno en prácticas en la vida social de la empresa.

Sea la vida social de la empresa una charla en la máquina del café o unas cervezas tras la jornada laboral en fin de semana, asegúrate de invitar al alumno a ellas de forma que se sienta acogido. Anima al alumno en prácticas a organizar su propio evento de tipo “ven a conocerme”.







Prueba y valida con el alumno la adecuación de cualquier infraestructura (instalaciones, equipamiento, etc.) que hayas preparado antes de su incorporación y adecúalas en atención a sus necesidades siguiendo sus sugerencias.

Toda persona con necesidades especiales debería sentirse en zona segura cuando trabaja en la PYME, por lo que además del tutor el resto de empleados deberían ser conscientes de las necesidades del alumno en prácticas, e interactuar con él/ella de una forma amena.

Más detalles en  
<https://learntowork.eu/special-needs>.



## **AUTORES**

Alicia Miklavcic, Anthony Camilleri,  
Dejan Blagojevic, Gilberto Santos,  
Henrika Varniene, Janez Damjan,  
Marko Grdosic, Martin Edmondson,  
Michael Bobik, Romana Nováčková,  
Sandra Feliciano

## **EDITORES**

Sandra Feliciano, Sanja Brus

## **DISEÑO**

Tara Drev

## **COPYRIGHT**

(C) 2018, Saps

## CONSORCIO SAPS

European Association of Institutions in Higher Education  
Knowledge Innovation Centre  
Association of Slovene Higher Vocational Colleges  
Czech Association of Schools of Professional Higher Education  
Association des Directeurs d'IUT  
Portuguese Council of Polytechnics  
West of Scotland Colleges' Partnership  
Conference of Academies for Applied Studies  
Rector's Conference of Lithuanian University Colleges  
Association of Austrian Universities of Applied Sciences

EURASHE	BE
KIC	MT
SKUPNOST VSS	SI
CASPHE	CZ
ADIUT	FR
CCISP	PT
WoSCoP	UK
KASSS	RS
LKDK	LT
FHK	AS


## OTROS CUADERNOS DE LA SERIE

- **Cuaderno Núm. 1:** Manos a la obra: Establecimiento y Lanzamiento de un Plan de Prácticas
- **Cuaderno Núm. 2:** Maximización de Motivos para la Participación de la Empresa: Diseño de Programas de Prácticas Rentables
- **Cuaderno Núm. 4:** Asistencia a Alumnos en Prácticas para su Prácticas Laboral: Tutoría Efectiva



¿QUIERES LEER MÁS?  
[www.learntowork.eu](http://www.learntowork.eu)

 learn to work



---

**“Las prácticas tienen lugar a todos los niveles, artesanal/técnico/superior, pudiéndose adaptar por lo tanto a toda una gama de habilidades y necesidades sectoriales”**

El presente proyecto cuenta con el auspicio de la Comisión Europea. Esta publicación refleja únicamente la visión de sus autores, y la Comisión no puede ser tenida responsable de ningún uso que se realice de la información aquí contenida. Esta obra tiene licencia Creative Commons Atribución-CompartirIgual.



Co-funded by the  
Erasmus+ Programme  
of the European Union

