

Enpresa Txikientzako
Praktika Errazak

4

**Praktiketako
Ikasleentzako Laguntza
Laneko Praktiketarako
Tutoretza Eraginkorra**



GEHIAGO IRAKURRI NAHI?
www.learntowork.eu

 learn to work



3

SARRERA



4

NOLA LAGUNDU DIEZAIROKE NIRE
ENPRESARI PRAKTIKETAKO
IKASLEEN TUTORETZAK?



5

ARAZOAK ETA
ERAGOZPENAK GAINDITU



6

TUTORETZA BAT
ERAGINKORKI NOLA EGIN



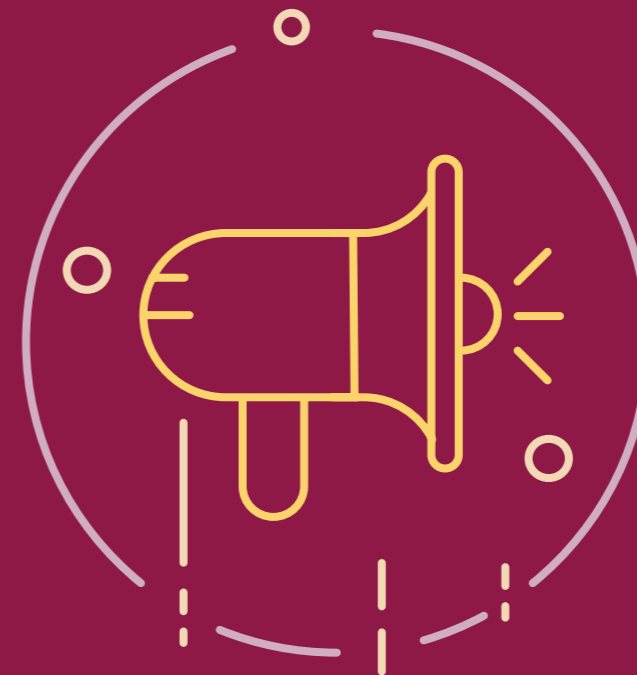
8

PRAKTIKA ERAGINKORRAK



9

BEHARRIZAN BEREZIEN
AUKERA AZTERTU



Behar bezala ezartzen diren praktketan, denok irabazten dute, hala ETEek nola ikasleek.

Ikasleak aukera bat irabazten du klaseko ikasketa lantokian hartzen den trebeziarekin uztartzeko; era horretan, haien ikasketa-programaren ikuspegi osoa lortzen dute.

ETEak enplegatu berri bat hartzeko eta ikastetxeek eskainitako ezagutza, teknika eta bitarteko berrienak eskuratzeko aukerak irabaziko ditu.

Koaderno honek aholkuak eskaintzen ditu tutoretza-prozesua egituratzearen inguruan ETEak eta praktketako ikasleak epe luzeko elkarte bat osatu dezaten, ETEa barnera zein kanpora begira garatzeko egitura bat aurkeztuz.



NOLA LAGUNDU DIEZAIROKE NIRE ENPRESARI PRAKTIKETAKO IKASLEEN TUTORETZAK?



4

Praktikak lan-jardunari laguntzen diote. Praktiketako ikasleekin errutinako edo denbora eskatzen duten zereginak banantzeak (askotariko analisiak, baliabideak bilatzea, amaitu gabeko zereginak amaitzea eta abar) enplegatuen lana hoberendu eta haren produktibitatea hazten dute.

Praktiketako ikasleentzako laguntzak eta trebakuntzak bere lanaren beste ulermen bat ematen dio tutoreari. Egoera horietan, batek lana beste ikuspegi batez ikusten du, hari buruzko gauza berriak ikasten ditu eta, sarritan, zeregina hobetzeko aukera berriak deskubritzen ditu.

Praktiketako ikasleek lantokiko lankidetzaren areagotu dezakete. Tipikoki, praktiketako ikasleek zeregin ugari ikasi behar dituzte, sail desberdinetan barrena banatzen dira, eta enpresako pertsona guztiarekin elkarrekintzan aritzen, eta horrek sarritan lagundu egiten du sailen arteko inkomunikazioa gainditzeko eta lankidetzaren hobetzea.

ARAZOAK ETA ERAGOZPENAK GAINDITU



5

“Tutoretzak lanaldi osoz pertsona bat esleitzea eskatuko du”

Praktiketako ikasle bati tutore bat esleitzea jardunbide egokia den arren, horrek ez du esan nahi bere denbora guztia ikaslearekin eman behar duela. Hainbat azterketaren arabera, tutoreen % 30 gehienek erabiltzen da instrukzioak ematen, ikaslearekin lanean, eta lana ikuskatzen. Tutoretza-estiloaren eta tutorearen eskarmentuaren arabera, erabilitako denbora % 10 gutxitu daiteke; era horretan, tutoreari denbora nahikoa geratuko zaio haren zeregin nagusietan aritu ahal izateko.

Hala ere, tutorearen ohiko lanaren zati bat beste enplegatutari bati berresleitu behar zaio praktiketako ikaslearekin haren tutoretza behar bezala egin ahal izateko. Tutoretzan dabilen enplegatutaren denboraren kostua enpresa-planeari ebaluatu behar da, eta hori konpentsatzen da beste pertsona bat praktikak enpresan egiten edukitzearen eskuratutako irabazien bidez.

“Tutoreek giza baliabideetako esperientzia izan beharko lukete”

Giza Baliabideen sailak dituzten enpresetan, trebakuntzaren eta praktiken kudeaketa Giza Baliabideen sailari dagokio sarritan. Dena den, tutorearen ardura ez da enpresako gaitasunei buruzko estrategia kudeaketa, baizik eta bere gaitasun pertsonalak eta jokatzeko moduak praktiketako ikasleari helaraztea. Ondorioz, tutoretzarako gaitasunei buruzko oinarritzko trebakuntza pixka bat duen edonor izan daiteke tutore.

“Praktikak ez diote batere onurarik ematen tutoreari”

Praktika onak onuragarriak dira ez bakarrik enpresarentzat eta praktiketako ikasleentzat, baizik eta tutorearentzat berarentzat ere. Tutoreek gaitasun baliotsuak, ezagutza eta intuizioak transferitzen dizkiete ikasleei, eta lagungarriak dira beren ibilbide profesionalaren garapenerako zein norbanako gisa. Alderantziz ere, tutoretzaren bidez, tutoreek dagoeneko finkatuta dauden prozeduren eraginkortasuna berrebalatu eta hoberendu dezakete eta, gainera, begirada berri bat ematen zaie errotutako prozedurei, trebakuntza teoriko sendoko pertsonen begietatik. Era horretan, praktiketako ikasleek ekarpen baliotsua egin diezaiokete ETEetako edozein lantalderi.

TUTORETZA BAT ERAGINKORKI NOLA EGIN



Praktiketako plan eraginkor bat ezartzeko, ondorengo pausoak hartu behar dira kontuan tutoretza-sistema behar bezala antolatzeko:



Pertsona arduradun bat(zuk) izendatu, praktiketako ikaslea praktika guztian gidatu, ikuskatu eta hari tutoretza emateko.

Pertsona hori ez litzateke izan behar irismenetik kanpo dagoen arduradun bat, baizik eta ikaslearekin ohiko harremanetan dagoen lankide bat.



Etorkizuneko tutorearentzako tutoretza-trebakuntza eman.

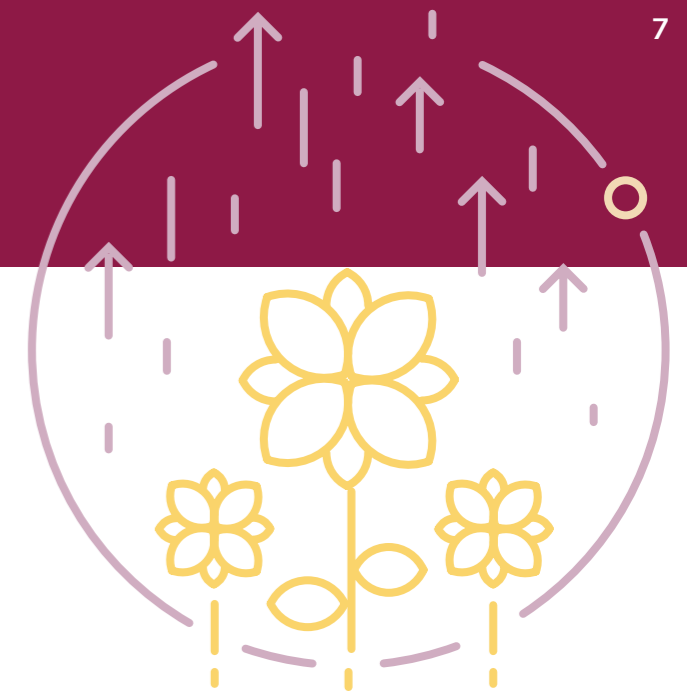
Tokiko Goi-mailako Lanbide Heziketako Berariazko Institutuak trebakuntza eta orientazioa eskaini beharko lituzke aukeran. Bestela, Interneten material ugari daude eskueran.



Partekatu praktiketako planaren eta praktika-aldiaren deskribapena eta helburua enpresako pertsonekin.

Praktiken eraginpeko enpresako pertsonen ideia oso argi bat izan behar dute postu horri eta haren ezaugarriei buruz; hartara, jakingo dute praktiketako ikaslearengandik zein emaitza espero haren postuan, baita tutoretzaren barruan zein laguntza-lan egin beharko luketen ere.

TUTORETZA BAT ERAGINKORKI NOLA EGIN

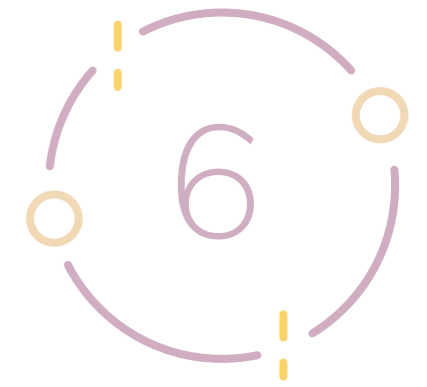


Planifikatu kontrol erregular bat praktika-aldirako.

Praktika eraginkorrak izan daitezzen, tutoreek lortu beharreko emaitzei buruzko plan argi bat antolatu beharko lukete, aurrez ezarritako ordutegi batez eta erregularri egiaztapenak egiteko kontrol-adierazleen bidez.



Egunero lantokian gerta daitezkeen gorabehera, balizko arazo eta gogobetetzeari buruz **ikaslearekin maiz elkarrekintzan aritzea** garrantzizkoa da arrakasta bermatzeko. Praktiketako ikasle batek, entzuten zaionean, haren iritzia kontuan hartzen, eta garrantzia duten zereginetan jartzen denean, goi-mailako errendimendua izango du.



Egon eguneratuta ikasketa teorikoen garapenari buruz.

Kontsultatu praktiketako ikasleri (eta institutuari/ ikastetxeari) ikasketen garapen mailari buruz, lortu den ezagutza berria ikuskatzeko, eta hori lantokian ikaslea egiten ari den zereginetan nola aplikatu jakiteko.





Eskatu tutoreei praktiketako ikasleak ebaluatzeko, etorkizunean enpresan lan egiteko aukera aztertzeko:

kontratazio ororen helburua ez da bakarrik gaitasuna duten enplegatuak identifikatzea, baizik eta enpresaren kulturaren era harmonikoan haiek integratzea, enpresarekin leial izatea eta ideia berriak eskaintzea, baita lan-indar osoari balio erantsiak gehitzea ere. Inoiz ez duzu aurkituko kontratazio-prozesu "normal" batean horretarako aukera hobeagorik praktiketan baino. Hori egiteko modu eraginkorrena da tutoreak denboraldi luze batean enpresan ikasleak ondo txertatzen diren lehiakortasunez ebaluatzea.

Uztartu praktiketako ikaslea postu berdina edo antzekoa duen zure enpresako pertsona batekin.

Tutoretzan ikasketa praktikoa bidezko ezagutzaren transmisioa egongo denez, ezin bestekoa da praktiketako ikasleei aukera ematea urtetako eskarmentua duten pertsonengandik zereginak egiteko modua ikasteko.



“Segurtatu gaia ez dela tabua enpresan, zure enplegatuak bere beharrizan berezietan praktikatzen ikaslea eroso sentituko den giroa sortuko dutela, eta enpresako pertsona horiek gaitasuna badutela horiei aurre egiteko.”

Xehetasun gehiago hemen:
<https://learntowork.eu/special-needs>.



EGILEAK

Alicia Miklavcic, Anthony Camilleri,
Dejan Blagojevic, Gilberto Santos,
Henrika Varniene, Janez Damjan,
Marko Grdosic, Martin Edmondson,
Michael Bobik, Romana Nováčková,
Sandra Feliciano

EDITOREAK

Sandra Feliciano, Sanja Brus

DISEINUA

Tara Drev

COPYRIGHT

(C) 2018, Saps

SAPS PARTZUERGOA

European Association of Institutions in Higher Education
Knowledge Innovation Centre
Association of Slovene Higher Vocational Colleges
Czech Association of Schools of Professional Higher Education
Association des Directeurs d'IUT
Portuguese Council of Polytechnics
West of Scotland Colleges' Partnership
Conference of Academies for Applied Studies
Rector's Conference of Lithuanian University Colleges
Association of Austrian Universities of Applied Sciences

EURASHE	BE
KIC	MT
SKUPNOST VSS	SI
CASPHE	CZ
ADIUT	FR
CCISP	PT
WoSCoP	UK
KASSS	RS
LKDK	LT
FHK	AS

SAIL HONETAKO BESTE KOADERNO BATZUK

- 1. **Koaderno:** Ekin Lanari: Praktiketako plan bat antolatu eta ezarri
- 2. **Koaderno:** Enpresak Parte Hartzearen Aldeko Arrazoi Guztiak: Praktiketako Programa Errentagarrien Diseinua
- 3. **Koaderno:** Zure Enpresako Aurkezpen Eraginkorrak: Praktiketako Ikasleak Enpresan Hasi



GEHIAGO IRAKURRI NAHI?
www.learntowork.eu

 learn to work

“Praktikek enpresa txikien gaitasun orokorra hauspotzen dute”.

Proiektu honek Europako Batzordearen babesa du. Argitalpen honek bere egileen ikuspegia bakarrik islatzen du, eta Batzordea ezin da hartu hemen bildutako informazioaz egiten den edozein erabileraren erantzuleztat. Idazlan honek Creative Commons Aitortu-PartekatuBerdin lizentzia du.



Co-funded by the
Erasmus+ Programme
of the European Union

